

AJÁNLATTÉTELI FELHÍVÁS

Tisztelt Ajánlattevő!

Ajánlatkérő ezúton kéri fel ajánlattételre a Tisztelt Ajánlattevőt (a továbbiakban: Ajánlattevő) a jelen ajánlattételi felhívásban meghatározott feladat elvégzésére a felhívásban írtak szerint, és az abban foglalt feltételek figyelembevételével.

1. AJÁNLATKÉRŐ NEVE, CÍME, TELEFON- ÉS FAXSZÁMA, E-MAIL CÍME:

Ajánlatkérő neve: KEFAG Kiskunsági Erdészeti és Faipar Zrt.

Ajánlatkérő címe: 6000 Kecskemét, József A. u. 2.

Ajánlatkérő kapcsolattartója: Szegedi Máté, műszaki osztályvezető, 30/689-7389

Ajánlatkérő e-mail címe: szegedim@kefag.hu,

2. AZ AJÁNLATKÉRÉS TÁRGYA, MENNYISÉGE, RÖVID MŰSZAKI LEÍRÁS, MINŐSÉGI KÖVETELMÉNYEK:

Tárgy: KEFAG Zrt. Központi irodaházának tisztítási, takarítási és egyéb feladatainak elvégzése (6000 Kecskemét, József Attila u. 2.)

Részletesebb leírást a mellékelt „Takarítási és egyéb feladatok” című dokumentáció tartalmazza

3. A SZERZŐDÉS MEGHATÁROZÁSA:

Vállalkozási szerződés.

4. A TELJESÍTÉS HATÁRIDEJE:

Határozatlan

5. A TELJESÍTÉS HELYE:

KEFAG Zrt. Központi Irodaháza
6000 Kecskemét, József Attila u. 2.

6. ÁRAJÁNLAT:

Az ajánlatot a mellékelt dokumentáció alapján kell megadni.

7. AZ ELLENSZOLGÁLTATÁS TELJESÍTÉSÉNEK FELTÉTELEI:

Az ellenérték kiegyenlítése a szerződésben meghatározott módon és tartalommal történő igazolt teljesítést követően – számla ellenében – a tárgyhót követő hó 10. napjáig esedékes.

8. ALKALMASSÁGI KÖVETELMÉNYEK:

8.1 Pénzügyi és gazdasági szempontból alkalmatlan az Ajánlattevő, ha bármely számlavezető pénzügyintézeténél vezetett bankszámláján – Ajánlattevő saját nyilatkozata

alapján - a nyilatkozat kiállítását megelőző 1 évben fedezethiány miatt 30 napot meghaladóan sorban állás volt, vagy fizetési kötelezettségeinek rendben nem tett eleget.

8.2 Igazolási mód:

Ajánlattevő saját nyilatkozata a következő tartalommal:

- mióta vezeti a pénzügyi Ajánlattevő bankszámláját,
- a nyilatkozat kiállítását megelőző 1 évben fizetési kötelezettségeinek rendben eleget tett-e,
- a nyilatkozat kiállítását megelőző 1 évben volt-e 30 napot meghaladóan sorban álló tétele.

8.3 **Szakmai szempontból** alkalmatlan az Ajánlattevő, ha cégalapítása óta nem végzett legalább 3 ajánlattétel tárgya szerinti szolgáltatást.

8.4 Igazolási mód:

Cégalapítás óta elvégzett jelentősebb – a felhívás tárgya szerinti – munkák ismertetése, legalább a szolgáltatás tárgyának, a teljesítése idejének, az ellenszolgáltatás összegének, vagy a korábbi szolgáltatás mennyiségére utaló más adatnak, a szerződést kötő másik félnek ismertetésével, illetve a referenciaszemély neve, telefonszáma megnevezésével.

9. AJÁNLTÉTELI HATÁRIDŐ:

2017.11.27. 10.00 óra, *Határidőt követően a beérkezett árajánlatokat érvénytelennek tekintjük.*

10. AZ AJÁNLAT BENYÚJTÁSÁNAK CÍME:

Ajánlatkérőnek a jelen felhívás 1. pontjában meghatározott székhelye.

11. AZ AJÁNLAT BENYÚJTÁSÁNAK MÓDJA:

Az ajánlatot 1 eredeti és 1 másolati példányban, oldalszámot is jelölő tartalomjegyzékkel ellátva, zárt borítékban, az ajánlat tárgyának megjelölésével kell személyesen, vagy postai úton benyújtani. A másolati példánynak az eredetivel mindenben megegyezőnek kell lennie. A példányok fedőlapját el kell látni az „eredeti”, illetve a „másolat” szóval. A zárt borítékra kívül nagy betűvel fel kell írni az ajánlat tárgyát (2-es pont).

12. AZ ELJÁRÁS TÍPUSA:

Nyílt pályáztatás.

13. AJÁNLATI KÖTÖTTség:

Ajánlattevő az ajánlattételi határidő lejártát követő 60 napig az ajánlatához kötve van.

14. AZ AJÁNLAT NYELVE:

Magyar.

15. EGYÉB KÖVETELMÉNY

Az ajánlat első vagy második lapjaként felolvasólapot kell mellékelni. Az ajánlatkérő az ajánlatok beérkezését és értékelését követően jogosult a nyílt ajánlat tételi felhívásra irányuló eljárást eredménytelennek nyilvánítani. Az ajánlatkérőt szerződéskötési kötelezettség nem terheli. Az ajánlati dokumentáció készítésével felmerülő költségek az ajánlattevőt terhelik.

Kecskemét, 2017.11.09.

**KEFAG Kiskunsági Erdészeti
és Faipari Zrt.**

6000 Kecskemét, József A. u. 2.

Adószám: 11032883-2-03

Sz.: 11732002-20423740-00000000



Szegedi Máté
műszaki osztályvezető

Melléletek:

„1” *melléklet*: Felolvasólap

„2” *melléklet*: Takarítási és egyéb feladatok leírása

FELOLVASÓLAP

Ajánlattevő neve:

Ajánlattevő székhelye:

Kapcsolattartó személy neve:

Telefonszáma:

Faxszáma:

Ajánlati ár (nettó összeg/hó):.....

Kelt, 2017.

.....
(aláírás, bélyegző)

Takarítási és egyéb feladatok

1. Takarítási területek
2. Általános feladatok
3. Takarítással kapcsolatos elvárások

1. Takarítási terület a Kecskemét, József Attila u. 2. címen (alaprajzok mellékelve):

Földszint (15 iroda 4 WC)

Emelet (17 iroda 2 WC)

Tetőtér (4 iroda, tárgyaló, teakonyha, 2 WC)

Pince előtér, 3 folyosó + 2 lépcsőház

Üzemorvosi rendelő (Vizsgáló, váró, labor, orvosi rendelő)

Az cca. 985 m² belső udvar, valamint cca. 206 m² utcafronti parkoló és járda

2. Általános feladatok

- A főépület reggeli nyitása (6:30 - kor)
- Irodák nyitása, szellőztetés
- Külső és belső rend és tisztaság biztosítása
- Növények ápolása, gondozása /öntözés, fűnyírás, gyomtalanítás stb./
- Télen a hó eltakarítása, csúszásmentes járófelület biztosítása
- Szemét elszállításának előkészítése
- Munkanap befejezéseként az ajtók, ablakok, kapuk zárása,
- Zavar esetén kijelölt kolléga, súlyos rendkívüli esemény esetén a Zrt. vezetőinek értesítése

3. Takarítással kapcsolatos elvárások

Napi feladat:

- Helyiségekből a szemet tárolóba történő ürítése.
- Tetőtéri teakonyhában, valamint a két tárgyalóban található poharak, edények elmosása, rendezése.
- Mosdók, WC-k takarítása, fertőtlenítése, tisztálkodó eszközökkel való feltöltése. (a takarítószerket, valamint a tisztálkodó eszközöket a megrendelő szerzi be)
- Folyosók, lépcsőházak felsöprése, felmosása.
- Növények szükség szerinti öntözése.

Egyéb teendők:

- A hét utolsó három napján nagytakarítás végzése /porszívózás, portalanítás, pókhálózás, bútorápolás/
- Áprilisban, júliusban és októberben teljes nagytakarítás /ajtók, ablakok, szekrények, asztalok, képek, egyéb berendezések/
- Független leszedése, mosatása, felrakása /évente egyszer, a mosási költség a megrendelőt terheli/
- Szőnyeg és karpittisztítás géppel /évente egyszer/
- Hűtőszekrények rendszeres tisztántartása, fertőtlenítése
- Ügyelet biztosítása munkanapokon reggel 6:30-tól általános munkakezdésig /h.-p. 7.20/, valamint az általános munkaidő /h.-cs. 16.10, p. 13.20/ befejezésétől 18 óráig

Kecskemét, 2017.11.08.

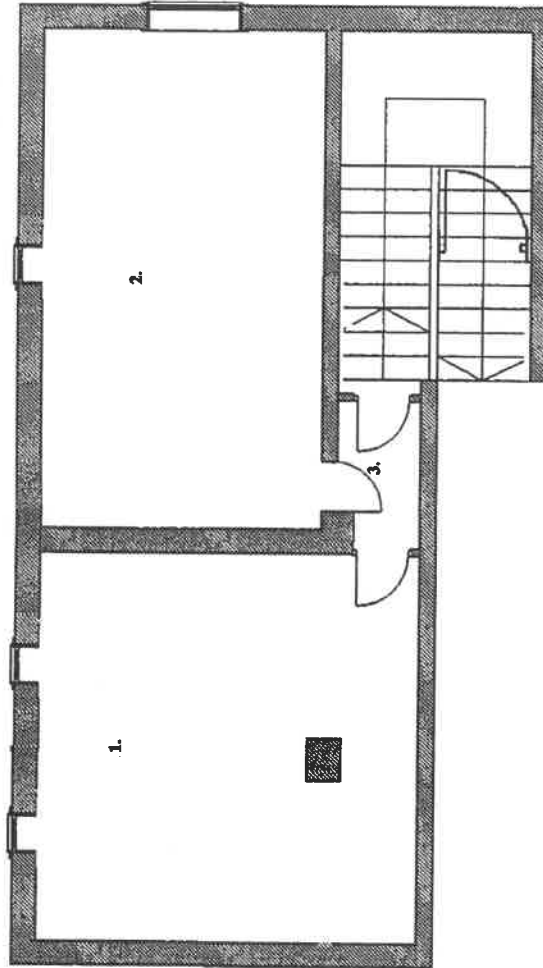
KEFAG Kiskunsági Erdészeti
és Faipari Zrt.
6000 Kecskemét, József A. út 2.
Adószám: 11032883-2-03
Sz.: 11732002-20423740-00000000
Szegedi Máté

műszaki osztályvezető

N1100001
Központi irodaház
N1100004
Üzemorvosi rendelő

Pince – Irtató

ajtó	helység	
1	Flaktár	26,57 m ²
2	Irtató	16,20 m ²
3	Előter	2,30 m ²



N1100001
Központi irodaház
N1100004
Üzemorvosi rendelő

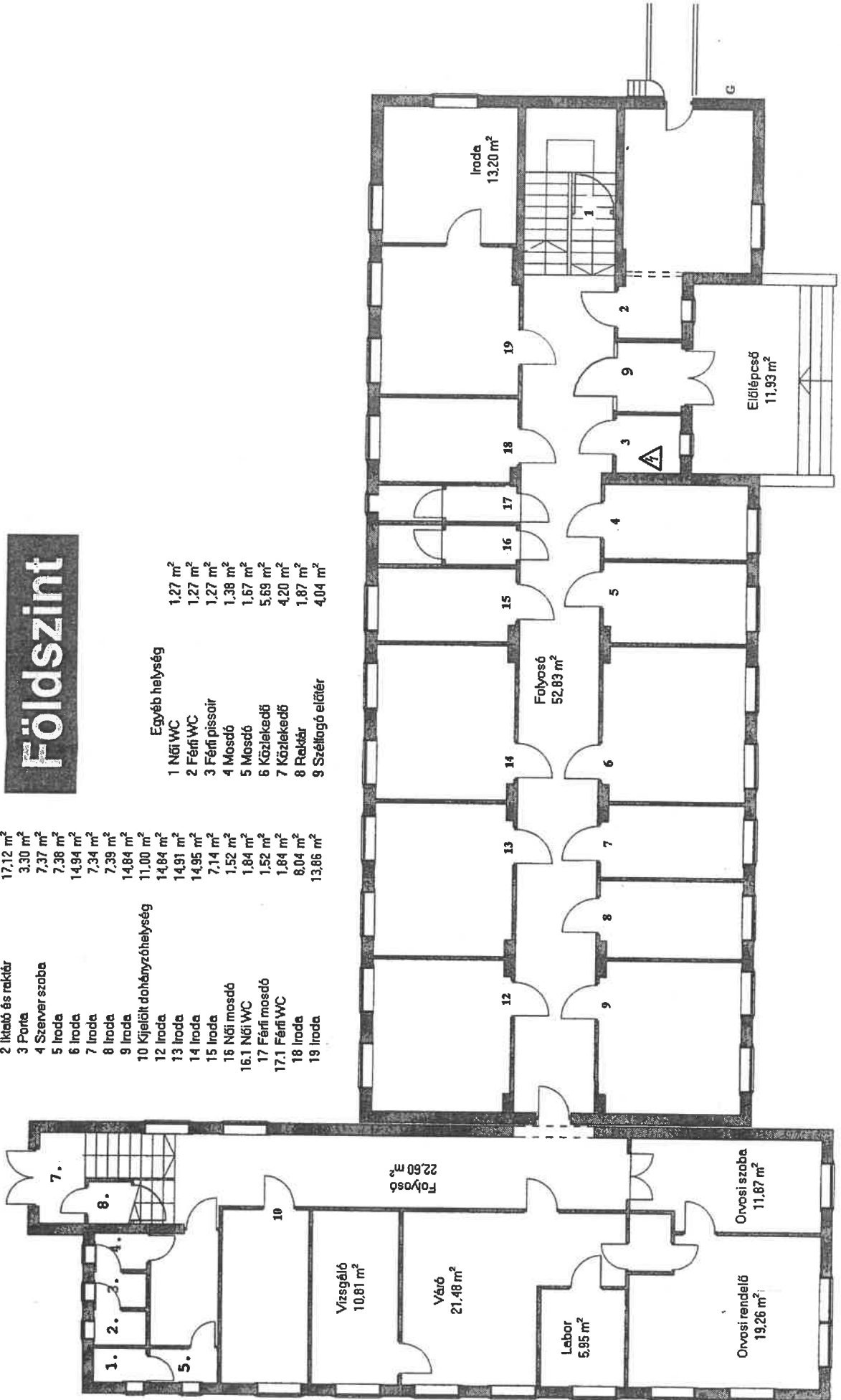
Földszint

ajtó helység

1 Pince lejáró	17,12 m ²
2 Iktató és raktár	3,30 m ²
3 Porta	7,37 m ²
4 Szervizszoba	7,38 m ²
5 Iroda	14,94 m ²
6 Iroda	7,34 m ²
7 Iroda	7,39 m ²
8 Iroda	14,84 m ²
9 Iroda	11,00 m ²
10 Kijelölt dohányzóhelység	14,84 m ²
12 Iroda	14,91 m ²
13 Iroda	14,95 m ²
14 Iroda	7,14 m ²
15 Iroda	1,52 m ²
16 Női mosdó	1,84 m ²
16.1 Női WC	1,84 m ²
17 Férfi mosdó	1,84 m ²
17.1 Férfi WC	8,04 m ²
18 Iroda	13,86 m ²
19 Iroda	

Egyéb helység

1 Női WC	1,27 m ²
2 Férfi WC	1,27 m ²
3 Férfi pissoir	1,38 m ²
4 Mosdó	1,67 m ²
5 Mosdó	5,69 m ²
6 Közlekedő	4,20 m ²
7 Közlekedő	1,87 m ²
8 Raktár	4,04 m ²
9 Szellőző elvtér	



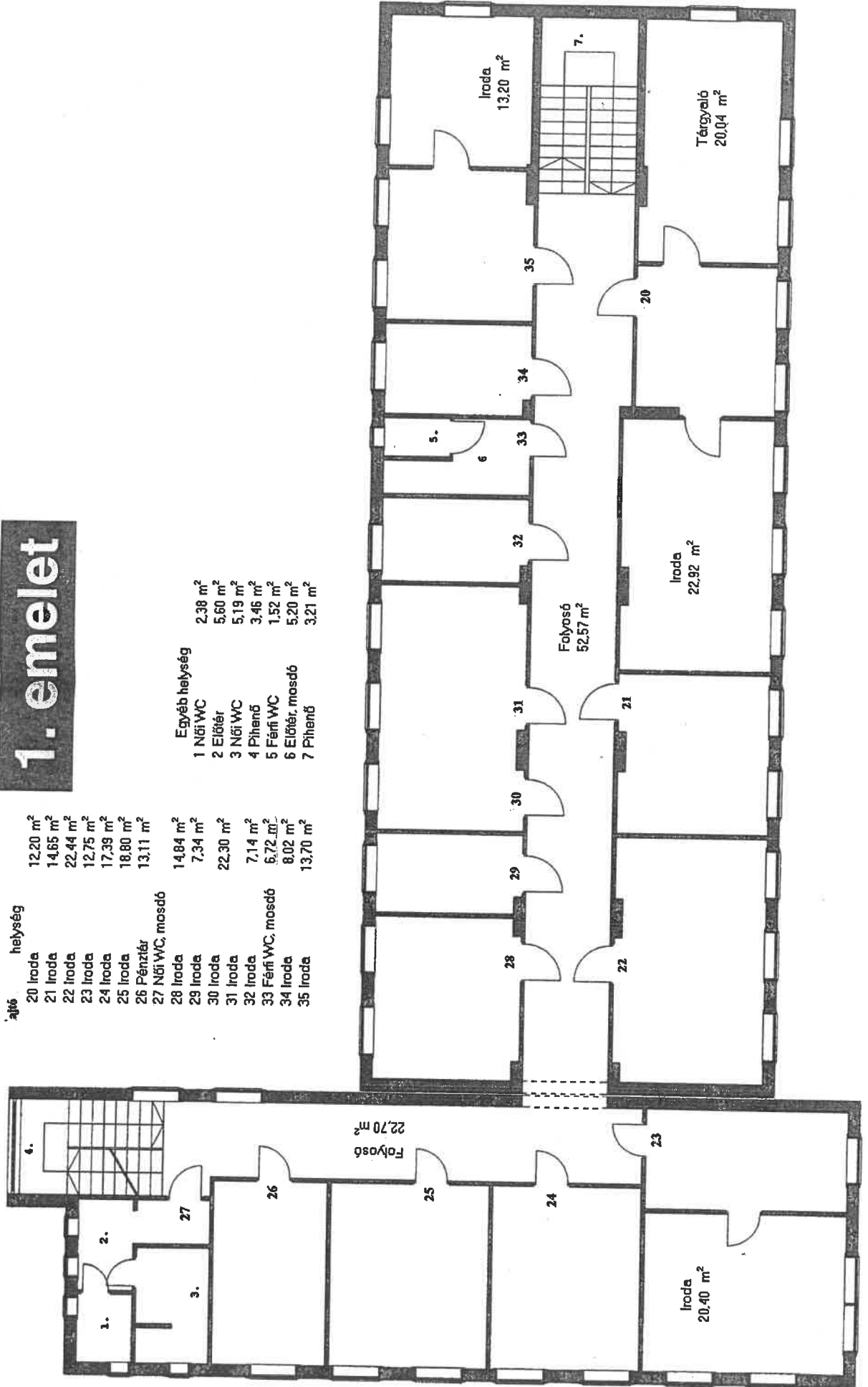
N1100001
 N1100001
 Központi irodaház
 N1100004
 Üzemorvosi rendelő

1. emelet

ajtó helység

20 Iroda	12,20 m ²
21 Iroda	14,65 m ²
22 Iroda	22,44 m ²
23 Iroda	12,75 m ²
24 Iroda	17,39 m ²
25 Iroda	18,80 m ²
26 Pénztár	13,11 m ²
27 Női WC, mosdó	14,84 m ²
28 Iroda	7,34 m ²
29 Iroda	22,30 m ²
30 Iroda	7,14 m ²
31 Iroda	6,72 m ²
32 Iroda	8,02 m ²
33 Férfi WC, mosdó	13,70 m ²
34 Iroda	
35 Iroda	

Egyéb helység	
1 Női WC	2,38 m ²
2 Előter	5,60 m ²
3 Női WC	5,19 m ²
4 Pihenő	3,46 m ²
5 Férfi WC	1,52 m ²
6 Előter, mosdó	5,20 m ²
7 Pihenő	3,21 m ²



N1100001
 Központi irodaház
 N1100004
 Üzemorvosi rendelő

Tetőtér

ajtó	helyiség	terület
36	Iroda	16,40 m ²
37	Iroda	15,40 m ²
38	Iroda	14,40 m ²
39	Iroda	15,25 m ²
40	Térgyaló	78,89 m ²
41	Padlásjár	121,6 m ²
42	Konyha	- m ²
43	Konyha	23,07 m ²
44.1	Női mosdó	2,25 m ²
45	Férfi mosdó	2,82 m ²
45.1	Férfi WC	2,55 m ²
46	Reklár	3,30 m ²
47	Gázkezelő	9,39 m ²
48	Öltöző	19,23 m ²
49	Padlásjár	11,20 m ²
	Folyosó	58,38 m²
	Összesen	121,60 m²

