

AJÁNLATTÉTELI FELHÍVÁS

Tisztelt Ajánlattevő!

Ajánlatkérő ezúton kéri fel ajánlattételre a Tisztelt Ajánlattevőt (a továbbiakban: Ajánlattevő) a jelen ajánlattételi felhívásban meghatározott feladat elvégzésére a felhívásban írtak szerint, és az abban foglalt feltételek figyelembevételével.

1. AJÁNLATKÉRŐ NEVE, CÍME, TELEFON- ÉS FAXSZÁMA, E-MAIL CÍME:

Ajánlatkérő neve: KEFAG Kiskunsági Erdészeti és Faipari Zrt.

Ajánlatkérő címe: 6000 Kecskemét, József Attila u. 2.

Ajánlatkérő kapcsolattartója: Zalai Krisztina, titkárság vezető 30/689-7393

Ajánlatkérő e-mail címe: zalaik@kefag.hu

2. AZ AJÁNLATKÉRÉS TÁRGYA, MENNYISÉGE, RÖVID MŰSZAKI LEÍRÁS, MINŐSÉGI KÖVETELMÉNYEK:

Tárgy: KEFAG Zrt. Központi irodaházának tisztítási, takarítási és egyéb feladatainak elvégzése (6000 Kecskemét, József Attila u. 2.)

Részletesebb leírást a melléklet „Takarítási és egyéb feladatok” című dokumentáció tartalmazza

3. A SZERZŐDÉS MEGHATÁROZÁSA:

Vállalkozási szerződés

4. A TELJESÍTÉS HATÁRIDEJE:

2023.02.01-étől kezdődően, határozatlan ideig

5. A TELJESÍTÉS HELYE:

KEFAG Zrt. Központi Irodaháza
6000 Kecskemét, József Attila u. 2.

6. ÁRAJÁNLAT:

Az ajánlatot a mellékelt dokumentáció alapján kell megadni.

7. AZ ELLENSZOLGÁLTATÁS TELJESÍTÉSÉNEK FELTÉTELEI:

Az ellenérték kiegyenlítése a szerződésben meghatározott módon és tartalommal történő igazolt teljesítést követően – számla ellenében – a tárgyhót követő hó 10. napjáig esedékes.

8. ALKALMASSÁGI KÖVETELMÉNYEK:

8.1. **Pénzügyi és gazdasági szempontból** alkalmatlan az Ajánlattevő, ha bármely számlavezető pénzintézetnél vezetett bankszámláján – Ajánlattevő

saját nyilatkozata alapján – a nyilatkozat kiállítását megelőző 1 évben fedezethiány miatt 30 napot meghaladóan sorban állás volt, vagy fizetési kötelezettségeinek rendben nem tett eleget.

8.2. Igazolási mód:

Ajánlattevő saját nyilatkozata a következő tartalommal:

- mióta vezeti a pénzügyi Ajánlattevő bankszámláját,
- a nyilatkozat kiállítását megelőző 1 évben fizetési kötelezettségeinek rendben eleget tett-e,
- a nyilatkozat kiállítását megelőző 1 évben volt-e 30 napot meghaladóan sorban álló tétele.

8.3. Szakmai szempontból alkalmatlan az Ajánlattevő, ha cégalapítása óta nem végzett legalább 3, az ajánlattétel tárgya szerinti szolgáltatást.

8.4. Igazolási mód:

Cégalapítás óta végzett jelentősebb – a felhívás tárgya szerinti – munkák ismertetése, legalább a szolgáltatás tárgyának, a teljesítése idejének, az ellenszolgáltatás összegének, vagy a korábbi szolgáltatás mennyiségére utaló más adatnak, a szerződést kötő másik félnek ismertetésével, illetve a referenciaszemély neve, telefonszáma megnevezésével.

9. AJÁNLTÉTELI HATÁRIDŐ:

2022.10.31. 10.00 óra; *Határidőt követően a beérkezett ajánlatokat érvénytelennek tekintjük.*

10. AZ AJÁNLTÉTELI HATÁRIDŐ CÍME:

Ajánlatkérőnek a jelen felhívás 1. pontjában meghatározott székhelye.

11. AZ AJÁNLTÉTELI HATÁRIDŐ MÓDJA:

Az ajánlatot 1 eredeti és 1 másolati példányban, oldalszámot is jelölő tartalomjegyzékkel ellátva, zárt borítékban, az ajánlat tárgyának megjelölésével kell személyesen, vagy postai úton benyújtani. A másolati példánynak az eredetivel mindenben megegyezőnek kell lennie. A példányok fedőlapját el kell látni az „eredeti”, illetve a „másolat” szóval. A zárt borítékra kívül nagy betűvel fel kell írni az ajánlat tárgyát (2-es pont).

12. AZ ELJÁRÁS TÍPUSA:

Nyílt pályázat

13. AJÁNLTÉTELI KÖTÖTTÉTEL:

Ajánlattevő az ajánlattételei határidő lejártát követő 60 napig az ajánlatához kötve van.

14. AZ AJÁNLAT NYELVE:

Magyar.

15. EGYÉB KÖVETELMÉNY

Az ajánlat első vagy második lapjaként felolvasólapot kell mellékelni. Az Ajánlatkérő az ajánlatok beérkezését és értékelését követően jogosult a nyílt ajánlattételi felhívásra irányuló eljárást eredménytelennek nyilvánítani. Az Ajánlatkérőt szerződéskötési kötelezettség nem terheli. Az ajánlati dokumentáció készítésével kapcsolatban felmerülő költségek az Ajánlattevőt terhelik.

Kecskemét, 2022.10.05.

KFFAG Kiskunsági Erdészeti
és Faipari Zrt.



Szegedi Máté
műszaki osztályvezető

Melléletek:

„1” melléklet: Felolvasólap

„2” melléklet: Takarítási és egyéb feladatok leírása

FELOLVASÓLAP

Ajánlattevő neve:

Ajánlattevő székhelye:

Kapcsolattartó személy neve:

Telefonszáma:

Faxszáma/email-címe:

Ajánlati ár (nettó összeg/hó):

Kelt, 2022.

.....

(aláírás, bélyegző)

Takarítási és egyéb feladatok

1. Takarítási területek
2. Általános feladatok
3. Takarítással kapcsolatos elvárások

1. Takarítási terület a Kecskemét, József Attila u. 2. címen (alaprajzok mellékelve):

Földszint (15 iroda, 4 wc)

Emelet (17 iroda, 2 wc)

Tetőtér (4 iroda, tárgyaló, teakonyha, 2 wc)

Pince előtér, 3 folyosó + 2 lépcsőház

üzemorvosi rendelő (vizsgáló, váró, labor, orvosi rendelő)

A cca. 985 m² belső udvar, valamint a cca. 206 m² utcafronti parkoló és járda

2. Általános feladatok

- A főépület reggeli nyitása (6:30-kor)
- Irodák nyitása, szellőztetés
- Külső- és belső rend- és tisztaság biztosítása
- épületen kívüli növények ápolása, gondozása /öntözés, fűnyírás, gyomtalanítás stb./
- Télen a hó eltakarítása, csúszásmentes járófelület biztosítása
- Szemét elszállításának előkészítése
- Munkanap befejezéseként az ajtók, ablakok, kapuk zárása
- Zavar esetén kijelölt kolléga, súlyos rendkívüli esemény esetén a Zrt. vezetőinek értesítése

3. Takarítással kapcsolatos elvárások

A takarításhoz-, illetve az udvar és zöldterület rendben tartásához szükséges eszközöket és gépeket a Vállalkozónak kell biztosítani.

Napi feladat:

- Helyiségekből a személt tárolóba történő ürítése
- Tetőtéri teakonyhában, valamint a két tárgyalóban található poharak, edények elmosása, rendezése
- Mosdók, WC-k takarítása, fertőtlenítése, tisztálkodó eszközökkel való feltöltése
- Folyosók, lépcsőházak felsőprése, felmosása

Egyéb teendők:

- A hét utolsó napján porszívózás, portalanítás, pókhálózás, bútorápolás
- Áprilisban, júliusban és októberben teljes nagytakarítás /ajtók, ablakok, szekrények, asztalok, képek, egyéb berendezések/

- Fügönyök leszedése, mosatása, felrakása /évente egyszer, a mosási költség a Megrendelőt terheli/
- Szőnyeg és karpittisztítás géppel /évente egyszer/
- Hűtőszekrények rendszeres tisztítása, fertőtlenítése
- Ügyelet biztosítása munkanapokon reggel 6:30-tól általános munkakezdésig /H-P: 7.20/, valamint az általános munkaidő /H-CS: 16.10, P: 13.20/ befejezésétől 18 óráig.

Kecskemét, 2022.10.05.

KEFAG Kiskunsági Erdészeti
és Faipari Zrt.

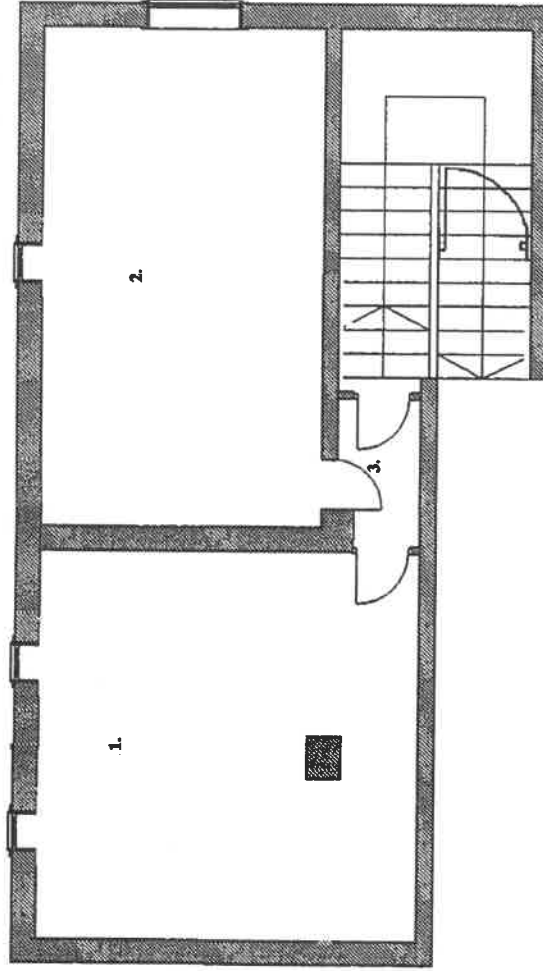


Szegedi Máté
műszaki osztályvezető

N1100001
Központi irodaház
N1100004
Üzemorvosi rendelő

Pince – Irtató

ajtó	helység	terület
1	Paktár	26,57 m ²
2	Irtató	16,20 m ²
3	Előter	2,30 m ²



N1100001
Központi irodaház
N1100004
Üzemsorvosi rendelő

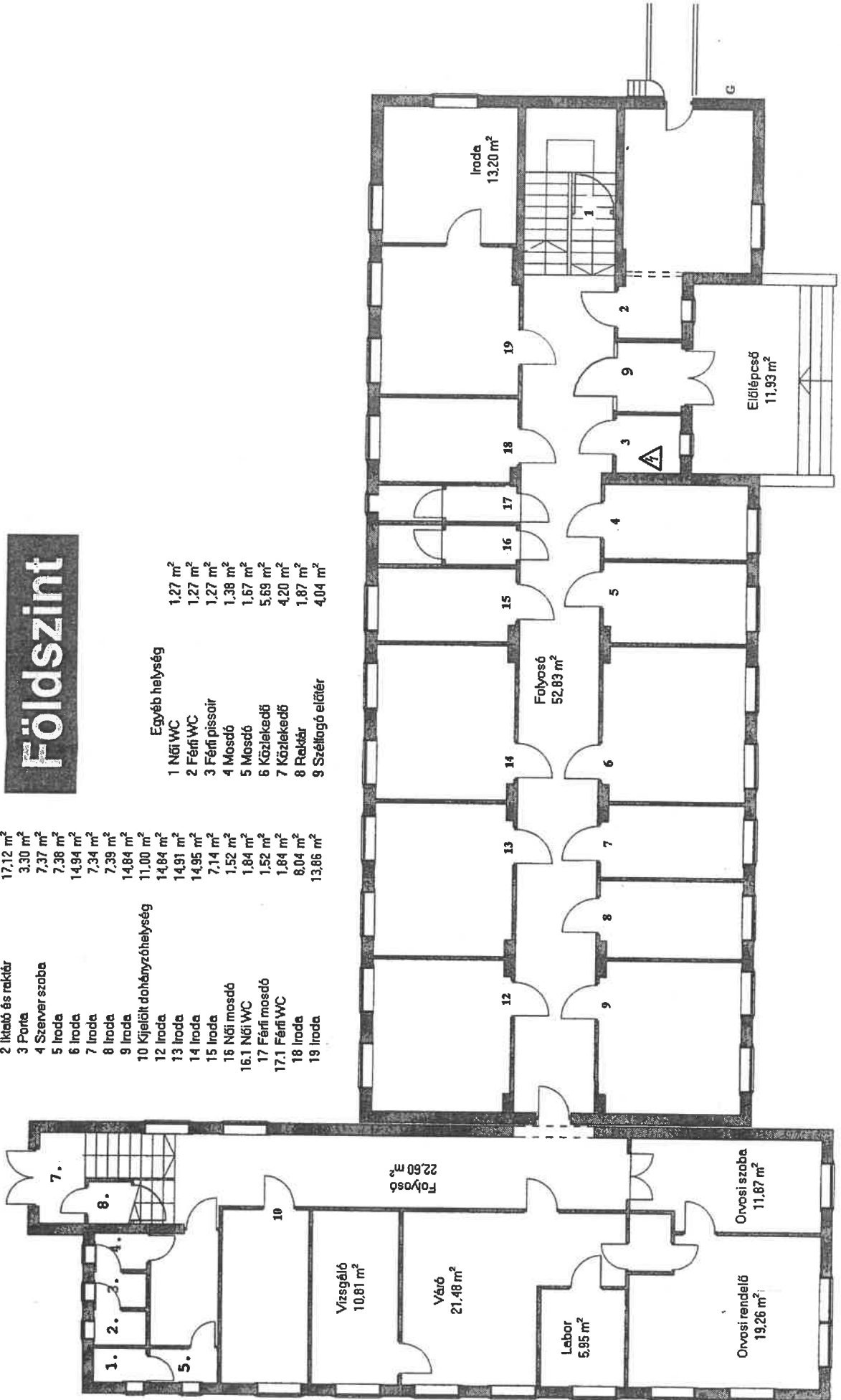
Földszint

ajtó helység

1 Pince lejáró	17,12 m ²
2 Iktató és raktár	3,30 m ²
3 Porta	7,37 m ²
4 Szervesszoba	7,38 m ²
5 Iroda	14,94 m ²
6 Iroda	7,34 m ²
7 Iroda	7,39 m ²
8 Iroda	14,84 m ²
9 Iroda	11,00 m ²
10 Kijelölt dohányzóhelység	14,84 m ²
12 Iroda	14,91 m ²
13 Iroda	14,95 m ²
14 Iroda	7,14 m ²
15 Iroda	1,52 m ²
16 Női mosdó	1,84 m ²
16.1 Női WC	1,84 m ²
17 Férfi mosdó	1,84 m ²
17.1 Férfi WC	8,04 m ²
18 Iroda	13,86 m ²
19 Iroda	

Egyéb helység

1 Női WC	1,27 m ²
2 Férfi WC	1,27 m ²
3 Férfi pissoir	1,38 m ²
4 Mosdó	1,67 m ²
5 Mosdó	5,69 m ²
6 Közlekedő	4,20 m ²
7 Közlekedő	1,87 m ²
8 Raktár	4,04 m ²
9 Szellőztető elvtér	



N1100001

N1100001

Központi irodaház

N1100004

Üzemorvosi rendelő

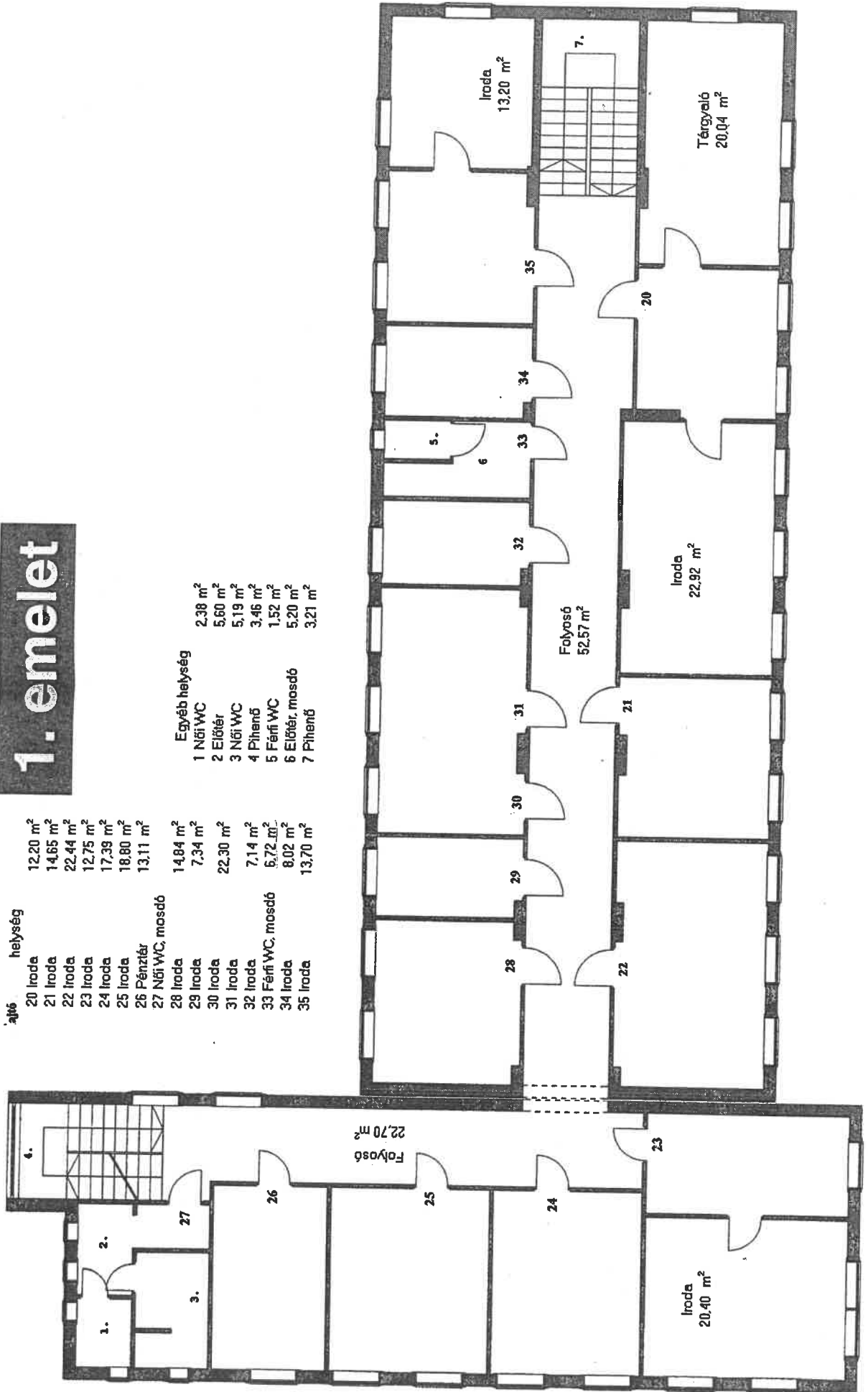
1. emelet

ajtó helység

20 Iroda	12,20 m ²
21 Iroda	14,65 m ²
22 Iroda	22,44 m ²
23 Iroda	12,75 m ²
24 Iroda	17,39 m ²
25 Iroda	18,80 m ²
26 Pénztár	13,11 m ²
27 Női WC, mosdó	14,84 m ²
28 Iroda	7,34 m ²
29 Iroda	22,30 m ²
30 Iroda	7,14 m ²
31 Iroda	6,72 m ²
32 Iroda	8,02 m ²
33 Férfi WC, mosdó	13,70 m ²
34 Iroda	
35 Iroda	

Egyéb helység

1 Női WC	2,38 m ²
2 Előter	5,60 m ²
3 Női WC	5,19 m ²
4 Pihenő	3,46 m ²
5 Férfi WC	1,52 m ²
6 Előter, mosdó	5,20 m ²
7 Pihenő	3,21 m ²



N1100001
 Központi irodaház
 N1100004
 Üzemorvosi rendelő

Tetőtér

ajtó	helyiség	terület
36	Iroda	16,40 m ²
37	Iroda	15,40 m ²
38	Iroda	14,40 m ²
39	Iroda	15,25 m ²
40	Térgyaló	78,89 m ²
41	Padlásjár	121,6 m ²
42	Konyha	- m ²
43	Konyha	23,07 m ²
44.1	Női mosdó	2,25 m ²
45	Férfi mosdó	2,82 m ²
45.1	Férfi WC	2,55 m ²
46	Reklár	3,30 m ²
47	Gázkezelő	9,39 m ²
48	Öltöző	19,23 m ²
49	Padlásjár	11,20 m ²
	Folyosó	58,38 m²
	Összesen	121,60 m²

